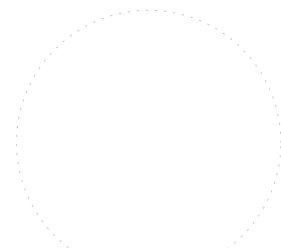
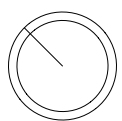
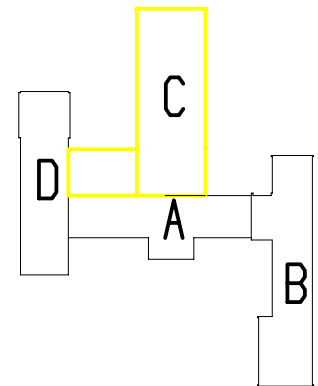



LEGENDA MÍSTNOSTÍ - 1NP					
Č. M.	NÁZEV MÍSTNOSTI	PLOCHA m2	SVĚTLÁ VÝŠKA m	POVRCHY PODLAH	POZNÁMKA
11	CHODBA + SCHODIŠTĚ	198,2	3,300	KERDLAŽBA	
12	UMÝVÁRNA	6,9	3,300	KERDLAŽBA	
13	UMÝVÁRNA	6,7	3,300	KERDLAŽBA	
14	TOALETY	13,6	3,300	KERDLAŽBA	
15	TOALETY	12,6	3,300	KERDLAŽBA	
16	TRÍDA	62,3	3,300	PVC	
17	TRÍDA	60,1	3,300	PVC	
18	TRÍDA	60,2	3,300	PVC	
19	TRÍDA	61,5	3,300	PVC	
110	KABINET	41,4	3,300	KOBEREC	
111	TRÍDA	41,4	3,300	PVC	
112	KABINET	81,3	3,300	KOBEREC	
113	ÚKLIDOVÁ MÍSTNOST	5,2	3,300	KERDLAŽBA	
114	PŘEDSÍŇ	5	3,300	PVC	
115	SKLAD	16,8	3,300	PVC	
116	KABINET	41,8	3,300	KOBEREC	
117	KABINET	14,9	3,300	KOBEREC	
118	SKLAD	14,9	3,300	PVC	
119	SCHODIŠTĚ	6	3,300	KERDLAŽBA	
120	ŠATNY BAZÉN	58,2	3,300	KERDLAŽBA	



s0.000- podlahe v 1NP		PARE:	
HEAVNÍ PROJEKTANT: Ing. arch. Jindřich Kejík FS Vision, s.r.o., IČ: 227 92 902 B. Němcové 54/8, Liberec 5 Ing. arch. Vojtěch Valtr, Mobil: 702 088 459		VYPRACOVAL: David Brůžek Email: d.bruzek@fvvision.cz Mobil: 737 745 685	
KRAJ: Liberecký		OBEC: Liberec	
INVESTOR: Státní ústřední archiv, Nám. Dr. E. Beneše 1, 460 59, Liberec, IČO: 00262978 DIČ: CZ00262978 KONTAKT ZA INVESTORA: machatky.petr@magistrat.liberec.cz, 734686250		GNERÁLNÍ PROJEKTANT:  FS Vision, s.r.o., IČ: 227 92 902 mobil: +420 777 179 927, email: kejik@fvvision.cz	
AKCE - NÁZEV, MÍSTO: "ZŠ Liberec, Sokolovská - zaměření a zakreslení stávajícího stavu objektu."		STUPEŇ PD: PASPORT	
ČÁST PROJEKTU: D.1.1 Architektonicko-stavební řešení		FORMÁT: 8xA4	MÉRITKO: 1:100
PRÍLOHA: PŮDORYS 1NP - BUDOVA "C"		DATUM: 04/2019	ČÍSLO VÝKRESU: D.1.1.02
		STAV. OBJEKT:	